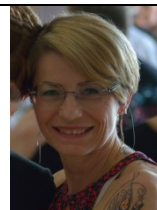




# Where'd You Run Off To



Chorégraphe : Magali CHABRET - Octobre 2022 - [www.galichabret.com](http://www.galichabret.com)  
Danse en ligne - Débutant - 32 comptes - 4 murs  
Musique : **Where'd You Run Off To – Randy Rogers Band** [CD : Homecoming, 14 octobre 2022]  
32 comptes d'introduction

## **S1 : LINDI RIGHT, SIDE, POINT, SIDE, POINT**

1&2 Pas PD à D - pas PG à côté du PD - pas PD à D  
3-4 Rock PG en arrière - revenir sur PD  
5-6 Pas PG à G - Touch pointe du PD devant PG  
7-8 Pas PD à D - Touch pointe du PG devant PD

## **S2 : LINDI LEFT, SIDE, TOUCH, ¼ TURN L, SIDE, TOUCH**

1&2 Pas PG à G - pas PD à côté du PG - pas PG à G  
3-4 Rock PD en arrière - revenir sur PG  
5-6 Pas PD à D - Touch PG à côté du PD  
7-8 1/4 de tour G & pas PG à G - Touch PD à côté du PG (9:00)

## **S3 : RIGHT TRIPLE STEP FWD, ROCK FWD, LEFT TRIPLE STEP BACK, ROCK BACK**

1&2 Pas PD en avant - pas PG près du PD - pas PD en avant  
3-4 Rock PG en avant - revenir sur PD  
5&6 Pas PG en arrière - pas PD près du PG - pas PG en arrière  
7-8 Rock PD en arrière - revenir sur PG

## **S4 : GRAPEVINE ¼ TURN RIGHT, PIVOT ¼ TURN RIGHT, WEAVE RIGHT**

1-2-3 Pas PD à D - pas PG derrière PD - 1/4 de tour D & pas PD en avant (12:00)  
4-5 Pas PG en avant - pivot 1/4 de tour D (3:00)  
6-7-8 Croiser PG devant PD - pas PD à D - pas PG derrière PD

## **Tag à la fin du 4ème mur, face à 12:00 :**

1-2 Pas PD à D - Touch PG à côté du PD  
3-4 1/4 de tour G & pas PG à G - Touch PD à côté du PG  
5-6 1/4 de tour G & pas PD à D - Touch PG à côté du PD (6:00)  
3-4 Pas PG à G - Touch PD à côté du PG

**Reprendre la danse au début face à 6:00**

« Croquez la vie à pleines danses ! » Magali Chabret - [galicountry76@yahoo.fr](mailto:galicountry76@yahoo.fr)  
Fiche originale de la chorégraphe. Merci de ne pas modifier ces pas de quelque manière que ce soit.