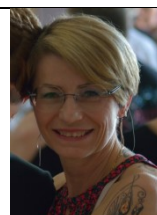




Don't Make Me Choose



Chorégraphe : Magali CHABRET - Juin 2022 - www.galichabret.com

Danse en ligne - Débutant - 32 comptes - 2 murs

Musique : **Don't Make Me Choose – Mitchell Tenpenny** - [CD : The Low Light Sessions, 15 avril 2022]
32 comptes d'introduction

S1 : WEAVE R, POINT, CROSS, POINT, TOUCH

- 1-2-3-4 Pas PD à D - pas PG derrière PD - pas PD à D - croiser PG devant PD
5-6 Pointer PD à D - croiser PD devant PG
7-8 Pointer PG à G - Touch PG à côté du PD

S2 : L GRAPEVINE ¼ TURN L, BRUSH, R ROCKING CHAIR

- 1-2-3 Pas PG à G - pas PD derrière PG - 1/4 de tour G & pas PG en avant (9:00)
4 Brush PD vers l'avant
5-6 Rock PD en avant - revenir sur PG
7-8 Rock PD en arrière - revenir sur PG

S3 : CHARLESTON STEP, STEP, KICK, BACK TOE TOUCH, ¼ TURN L

- 1-2-3-4 Pas PD en avant - Kick PG en avant - pas PG en arrière - pointer PD en arrière
5-6 Pas PD en avant - Kick PG en avant
7-8 Touch pointe G en arrière - 1/4 de tour G & prendre appui PG (6:00)

S4 : R JAZZ BOX, STEP DIAGONAL, TOUCH, STEP DIAGONAL, TOUCH

- 1-2-3-4 Croiser PD par-dessus PG - pas PG en arrière - pas PD à D - croiser PG devant PD
5-6 Pas PD sur diagonale avant D - Touch PG à côté du PD
7-8 Pas PG sur diagonale avant G - Touch PD à côté du PG

Pas de tag, pas de restart

« Croquez la vie à pleines danses ! » Magali Chabret - galicountry76@yahoo.fr

Fiche originale de la chorégraphe. Merci de ne pas modifier ces pas de quelque manière que ce soit.